

УТВЕРЖДАЮ  
Директор  
МКОУ Садоводческая НОШ



**ПАСПОРТ ДОСТУПНОСТИ**  
**объекта социальной инфраструктуры (ОСИ)**  
**№1**  
**Муниципальное казенное общеобразовательное**  
**учреждение**  
**«Садоводческая начальная общеобразовательная школа»**

**301908, Тульская область, Тепло-Огаревский район,**  
**п. Мичуринский, д. 13**

2022

# ПАСПОРТ ДОСТУПНОСТИ

## объекта социальной инфраструктуры (ОСИ) №1

### 1. Общие сведения об объекте

- 1.1. Наименование (вид) объекта: **Муниципальное казенное общеобразовательное учреждение «Садоводческая начальная общеобразовательная школа»**
- 1.2. Адрес объекта: **301908 Тульская область, Тепло-Огаревский район, п. Мичуринский, д. 13**
- 1.3. Сведения о размещении объекта:
  - отдельно стоящее здание **1 этаж, 122,9 кв.м**
  - наличие прилегающего земельного участка (да, нет); да 2560 кв.м
- 1.4. Год постройки здания **1967**, последнего капитального ремонта нет.
- 1.5. Дата предстоящих плановых ремонтных работ: *текущего* июль 2022 капитального нет

Сведения об организации, расположенной на объекте

- 1.6. Название организации (учреждения), (полное юридическое наименование – согласно Уставу, краткое наименование) **Муниципальное казенное общеобразовательное учреждение «Садоводческая начальная общеобразовательная школа»» (краткое наименование: МКОУ Садоводческая НОШ)**
- 1.7. Юридический адрес организации (учреждения) **301908, Тульская область, Тепло-Огаревский район, п. Мичуринский, д. 13**
- 1.8. Основание для пользования объектом (оперативное управление, аренда, собственность) **оперативное управление.**
- 1.9. Форма собственности (государственная, негосударственная) **государственная**
- 1.10. Территориальная принадлежность (федеральная, региональная, муниципальная) **муниципальная**
- 1.11. Вышестоящая организация (*наименование*) **Комитет образования администрации муниципального образования Тепло-Огаревский район**
- 1.12. Адрес вышестоящей организации, другие координаты: **301900, Тульская область, Тепло-Огаревский район, п. Теплое, ул. Советская, д. 15, тел. (48755) 2-12-96**

## 2. Характеристика деятельности организации на объекте (по обслуживанию населения)

- 2.1. Сфера деятельности (здравоохранение, образование, социальная защита, физическая культура и спорт, культура, связь и информация, транспорт, жилой фонд, потребительский рынок и сфера услуг, другое) **образование**
- 2.2. Виды оказываемых услуг **начальное общее образование**
- 2.3. Форма оказания услуг: (на объекте, с длительным пребыванием, в т.ч. проживанием, на дому, дистанционно) **на объекте, дистанционно**
- 2.4. Категории обслуживаемого населения по возрасту: (дети, взрослые трудоспособного возраста, пожилые; все возрастные категории) **дети**
- 2.5. Категории обслуживаемых инвалидов: **нет**
- 2.6. Плановая мощность: посещаемость (количество обслуживаемых в день), вместимость, пропускная способность **50 детей**
- 2.7. Участие в исполнении ИПР инвалида, ребенка-инвалида (да, нет) **да**

## 3. Состояние доступности объекта

- 3.1. Путь следования к объекту пассажирским транспортом (описать маршрут движения с использованием пассажирского транспорта **нет**  
наличие адаптированного пассажирского транспорта к объекту **нет**
- 3.2. Путь к объекту от ближайшей остановки пассажирского транспорта:
- 3.2.1 расстояние до объекта от остановки транспорта **350 м**
- 3.2.2 время движения (пешком) **5 минут**
- 3.2.3 наличие выделенного от проезжей части пешеходного пути (*да, нет*), **нет**
- 3.2.4 Перекрестки: **нерегулируемые;**
- 3.2.5 Информация на пути следования к объекту: **нет**
- 3.2.6 Перепады высоты на пути: **нет**  
Их обустройство для инвалидов на коляске: **нет**

### 3.3 Организация доступности объекта для инвалидов – форма обслуживания\*

№ п/п	Категория инвалидов (вид нарушения)	Вариант организации доступности объекта (формы обслуживания)*
1.	Все категории инвалидов и МГН <i>в том числе инвалиды:</i>	<b>«ДУ»</b>
2	передвигающиеся на креслах-колясках	<b>«ДУ»</b>
3	с нарушениями опорно-двигательного аппарата	<b>«А»</b>
4	с нарушениями зрения	<b>«ВНД»</b>
5	с нарушениями слуха	<b>«А»</b>

6	с нарушениями умственного развития	«А»
---	------------------------------------	-----

\* - указывается один из вариантов: «А» доступность всех зон и помещений - универсальная, «Б» доступны специально выделенные участки и помещения, «ДУ» доступность условная: дополнительная помощь сотрудника, услуги на дому, дистанционно, «ВНД» не организована доступность.

### 3.4 Состояние доступности основных структурно-функциональных зон

№ п /п	Основные структурно-функциональные зоны	Состояние доступности, в том числе для основных категорий инвалидов**
1	Территория, прилегающая к зданию (участок)	ДП-И (Г, У, К, О)
2	Вход (входы) в здание	ДЧ-И (Г, У, О)
3	Путь (пути) движения внутри здания (в т.ч. пути эвакуации)	ДЧ-И (Г, У, О)
4	Зона целевого назначения здания (целевого посещения объекта)	ДП-И (Г, У, О)
5	Санитарно-гигиенические помещения	ДЧ-И(Г, У)
6	Система информации и связи (на всех зонах)	ДЧ-И(К, О, У)
7	Пути движения к объекту (от остановки транспорта)	ДЧ-И (Г, У, О)

\*\* Указывается: ДП-В - доступно полностью всем; ДП-И (К, О, С, Г, У) – доступно полностью избирательно (указать категории инвалидов); ДЧ-В - доступно частично всем; ДЧ-И (К, О, С, Г, У) – доступно частично избирательно (указать категории инвалидов); ДУ - доступно условно, ВНД – временно недоступно

3.5. ИТОГОВОЕ ЗАКЛЮЧЕНИЕ о состоянии доступности ОСИ: доступно частично всем (О, Г, У)

## 4. Управленческое решение

2

### 4.1. Рекомендации по адаптации основных структурных элементов объекта

№ п /п	Основные структурно-функциональные зоны объекта	Рекомендации по адаптации объекта (вид работы)*
1	Территория, прилегающая к зданию	Текущий ремонт

	(участок)	
2	Вход (входы) в здание	Текущий ремонт
3	Путь (пути) движения внутри здания (в т.ч. пути эвакуации)	Текущий ремонт
4	Зона целевого назначения здания (целевого посещения объекта)	Текущий ремонт
5	Санитарно-гигиенические помещения	Текущий ремонт
6	Система информации на объекте (на всех зонах)	Капитальный ремонт
7	Пути движения к объекту (от остановки транспорта)	Текущий ремонт
8	Все зоны и участки	Текущий ремонт

\*- указывается один из вариантов (видов работ): не нуждается; ремонт (текущий, капитальный); индивидуальное решение с ТСР; технические решения невозможны – организация альтернативной формы обслуживания

4.2. Период проведения работ **в рамках исполнения плановых мероприятий**  
(указывается наименование документа: программы, плана)

4.3. Результат (по состоянию доступности) после выполнения работ по адаптации **ДПВ**

Оценка результата исполнения программы, плана (по состоянию доступности) **удовлетворительно**

4.4. Для принятия решения **требуется**, не требуется (нужное подчеркнуть):

**Согласование с общественной организацией инвалидов**

Имеется заключение уполномоченной организации о состоянии доступности объекта (наименование документа и выдавшей его организации, дата), прилагается **нет**

4.5. Информация **размещена** (обновлена) на Карте доступности субъекта РФ дата **нет**

(наименование сайта, портала)

## 5. Особые отметки

Паспорт сформирован на основании:

1. Анкеты (информация об объекте) от 25 февраля 2022 г.
2. Акта обследования объекта: № 1 от 25 февраля 2022 г.
3. Решения Комиссии Протокол № 1 от 25 февраля 2022 г.

УТВЕРЖДАЮ

Директор  
МКОУ Садоводческая НОШ  
А.В. Телкова  
« 22 » февраля 2022г.



**АНКЕТА**

(информация об объекте социальной инфраструктуры)  
**К ПАСПОРТУ ДОСТУПНОСТИ ОСИ №1**

« 25 » февраля 2022г.

**1. Общие сведения об объекте**

- 1.1. Наименование (вид) объекта: **нежилое помещение: школа**  
1.2. Адрес объекта: **301908, Тульская область, Тепло-Огаревский район, п. Мичуринский, д. 13**  
1.3. Сведения о размещении объекта:  
- отдельно стоящее здание **1** этаж, **122,9** кв.м.  
- часть здания \_\_\_\_\_ - \_\_\_\_\_ этажей (или на \_\_\_\_\_ этаже), \_\_\_\_\_ кв.м.  
1.4. Год постройки здания **1967** последнего капитального ремонта **нет**  
1.5. Дата предстоящих плановых ремонтных работ: текущего **июль 2021**, капитального **нет**

сведения об организации, расположенной на объекте

Название организации (учреждения), (полное юридическое наименование – согласно Уставу, краткое наименование): **Муниципальное казенное образовательное учреждение «Садоводческая начальная общеобразовательная школа» (МКОУ Садоводческая НОШ)**

1.6 Юридический адрес организации (учреждения): **301908, Тульская область, Тепло-Огаревский район, п. Мичуринский д. 13**

1.8. Основание для пользования объектом (оперативное управление, аренда, собственность): **оперативное управление**

1.9. Форма собственности (государственная, негосударственная): **государственная**

1.10. Территориальная принадлежность (федеральная, региональная, муниципальная): **муниципальная**

1.11. Вышестоящая организация (наименование): **Комитет образования администрации муниципального образования Тепло-Огаревский район**

1.12. Адрес вышестоящей организации, другие координаты: **301900, Тульская область, Тепло-Огаревский район, п. Теплое, ул. Советская, д. 15, тел. (48755) 21-2-96**

## 2. Характеристика деятельности организации на объекте

- 2.1 Сфера деятельности (здравоохранение, образование, социальная защита, физическая культура и спорт, культура, связь и информация, транспорт, жилой фонд, потребительский рынок и сфера услуг, другое): **образование**
- 2.2 Виды оказываемых услуг: **начальное школьное образование**
- 2.3 Форма оказания услуг: (на объекте, с длительным пребыванием, в т.ч. проживанием, на дому, дистанционно): **на объекте, дистанционно**
- 2.4 Категории обслуживаемого населения по возрасту: (дети, взрослые трудоспособного возраста, пожилые; все возрастные категории): **дети**
- 2.5 Категории обслуживаемых инвалидов: инвалиды, передвигающиеся на коляске, инвалиды с нарушениями опорно-двигательного аппарата; нарушениями зрения, нарушениями слуха, нарушениями умственного развития: **нет**
- 2.6 Плановая мощность: посещаемость (количество обслуживаемых в день), вместимость, пропускная способность: **50 человек**
- 2.7 Участие в исполнении ИПР инвалида, ребенка-инвалида (да, нет): **да**

## 3. Состояние доступности объекта для инвалидов и других маломобильных групп населения (МГН)

### 3.1 Путь следования к объекту пассажирским транспортом

(описать маршрут движения с использованием пассажирского транспорта)

наличие адаптированного пассажирского транспорта к объекту: **отсутствует**

### 3.2 Путь к объекту от ближайшей остановки пассажирского транспорта:

3.2.1 расстояние до объекта от остановки транспорта **350 м**

3.2.2 время движения (пешком) **5 мин**

3.2.3 наличие выделенного от проезжей части пешеходного пути (*да, нет*), **нет**

3.2.4 Перекрестки: *нерегулируемые; регулируемые, со звуковой сигнализацией, таймером; нет*: **нерегулируемые**

3.2.5 Информация на пути следования к объекту: *акустическая, тактильная, визуальная; нет*: **нет**

3.2.6 Перепады высоты на пути: *есть, нет* (описать)

Их обустройство для инвалидов на коляске: *да, нет*

### 3.3 Вариант организации доступности ОСИ (формы обслуживания)\* с учетом СП 35-101-2001

№ п/п	Категория инвалидов (вид нарушения)	Вариант организации доступности объекта
1.	Все категории инвалидов и МГН	ДУ
	<i>в том числе инвалиды:</i>	
2	передвигающиеся на креслах-колясках	ДУ
3	с нарушениями опорно-двигательного аппарата	А
4	с нарушениями зрения	ДУ

5	с нарушениями слуха	А
6	с нарушениями умственного развития	А

\* - указывается один из вариантов: «А», «Б», «ДУ», «ВНД»

#### 4. Управленческое решение (предложения по адаптации основных структурных элементов объекта)

№ п \п	Основные структурно-функциональные зоны объекта	Рекомендации по адаптации объекта (вид работы)*
1	Территория, прилегающая к зданию (участок)	Текущий ремонт
2	Вход (входы) в здание	Текущий ремонт
3	Путь (пути) движения внутри здания (в т.ч. пути эвакуации)	Текущий ремонт
4	Зона целевого назначения (целевого посещения объекта)	Текущий ремонт
5	Санитарно-гигиенические помещения	Текущий ремонт
6	Система информации на объекте (на всех зонах)	Капитальный ремонт
7	Пути движения к объекту (от остановки транспорта)	Текущий ремонт
8.	Все зоны и участки	Текущий ремонт

\*- указывается один из вариантов (видов работ): не нуждается; ремонт (текущий, капитальный); индивидуальное решение с ТСР; технические решения невозможны – организация альтернативной формы обслуживания

**Размещение информации на Карте доступности субъекта Российской Федерации согласовано**

*(подпись, Ф.И.О., должность; координаты для связи уполномоченного представителя объекта)*

Пути движения к объекту (от остановки транспорта) Текущий ремонт



УТВЕРЖДАЮ

Руководитель

Директор МКОУ Садоводческая НОШ

Телесова А.В.

« 25 » февраля 2022г.



**АКТ ОБСЛЕДОВАНИЯ  
объекта социальной инфраструктуры  
К ПАСПОРТУ ДОСТУПНОСТИ**

« 25 » февраля 2022г.

Муниципальное образование Тепло-  
Огаревский район Тульской области  
Наименование территориального  
образования субъекта Российской  
Федерации

**1. Общие сведения об объекте**

1.1. Наименование (вид) объекта – **нежилое помещение: школа**

1.2. Адрес объекта: **301908, Тульская область. Тепло-Огаревский район, п. Мичуринский д. 13**

**1.3. Сведения о размещении объекта**

- отдельно стоящее здание 1 этаж, 122,9 кв.м.

- часть здания \_\_\_\_\_ этажей (или на \_\_\_\_\_ этаже), \_\_\_\_\_ кв.м

- наличие прилегающего земельного участка (да, нет); да 2560 кв.м.

1.4. Год постройки здания \_\_\_\_\_ 1967 г.,

последнего капитального ремонта нет

1.5. Дата предстоящих плановых ремонтных работ: *текущего* июль 2021, *капитального* нет

1.6. Название организации (учреждения), (полное юридическое наименование – согласно Уставу, краткое наименование) **Муниципальное казенное общеобразовательное учреждение «Садоводческая начальная общеобразовательная школа» (МКОУ Садоводческая НОШ)**

1.7. Юридический адрес организации (учреждения) **301908, Тульская область, Тепло-Огаревский район, п. Мичуринский, д. 13**

**2. Характеристика деятельности организации на объекте**

(по обслуживанию населения)

### 3. Состояние доступности объекта

#### 3.1. Путь следования к объекту пассажирским транспортом

(описать маршрут движения с использованием пассажирского транспорта)

наличие адаптированного пассажирского транспорта к объекту -

#### 3.2. Путь к объекту от ближайшей остановки пассажирского транспорта:

3.2.1 расстояние до объекта от остановки транспорта 350 м

3.2.2 время движения (пешком) 5 мин

3.2.3 наличие выделенного от проезжей части пешеходного пути (*да, нет*) **нет**

3.2.4 Перекрестки: *нерегулируемые; регулируемые, со звуковой сигнализацией, таймером;*  
**нерегулируемые**

3.2.5 Информация на пути следования к объекту: акустическая, тактильная, визуальная: **нет**

3.2.6 Перепады высоты на пути: *есть, нет* **нет**

Их обустройство для инвалидов на коляске: *да, нет* **нет**

#### 3.3. Организация доступности объекта для инвалидов – форма обслуживания

№ п/п	Категория инвалидов (вид нарушения)	Вариант организации доступности объекта (формы обслуживания)*
1.	Все категории инвалидов и МГН	ДУ
	<i>в том числе инвалиды:</i>	
2	передвигающиеся на креслах-колясках	ДУ
3	с нарушениями опорно-двигательного аппарата	А
4	с нарушениями зрения	ДУ
5	с нарушениями слуха	А
6	с нарушениями умственного развития	А

\* - указывается один из вариантов: «А», «Б», «ДУ», «ВНД»

#### 3.3. Состояние доступности основных структурно-функциональных зон

№ п/п	Основные структурно-функциональные зоны	Состояние доступности, в том числе для основных категорий инвалидов**	Приложение	
			№ на плане	№ фото
1	Территория, прилегающая к зданию (участок)	ДП-В	1	1,2
2	Вход (входы) в здание	ДП-В	2	

				3,4
3	Путь (пути) движения внутри здания (в т.ч. пути эвакуации)	ДЧ-В	5	5,6
4	Зона целевого назначения здания (целевого посещения объекта)	ДЧ-В	3	7, 8
5	Санитарно-гигиенические помещения	ДЧ-В	4	9,10,11
6	Система информации и связи (на всех зонах)	ДЧ-В	1	12,13
			,2,3,4,5	
7	Пути движения к объекту (от остановки транспорта)	ДЧ-В	6	14,15, 16

\*\* Указывается: ДП-В - доступно полностью всем; ДП-И (К, О, С, Г, У) – доступно полностью избирательно (указать категории инвалидов); ДЧ-В - доступно частично всем; ДЧ-И (К, О, С, Г, У) – доступно частично избирательно (указать категории инвалидов); ДУ - доступно условно, ВНД - недоступно

3.5. ИТОГОВОЕ ЗАКЛЮЧЕНИЕ о состоянии доступности ОСИ: ДЧ-И (О,Г,У)

#### 4. Управленческое решение (проект)

4.1. Рекомендации по адаптации основных структурных элементов объекта:

№ п/п	Основные структурно-функциональные зоны объекта	Рекомендации по адаптации объекта (вид работы)*
1	Территория, прилегающая к зданию (участок)	Текущий ремонт
2	Вход (входы) в здание	
3	Путь (пути) движения внутри здания (в т.ч. пути эвакуации)	Текущий ремонт
4	Зона целевого назначения здания (целевого посещения объекта)	Текущий ремонт
5	Санитарно-гигиенические помещения	Текущий ремонт
6	Система информации на объекте (на всех зонах)	Капитальный
7	Пути движения к объекту (от остановки транспорта)	Текущий ремонт
8.	Все зоны и участки	Текущий ремонт

\*- указывается один из вариантов (видов работ): не нуждается; ремонт (текущий, капитальный); индивидуальное решение с ТСР; технические решения невозможны – организация альтернативной формы обслуживания

4.2. Период проведения работ **в рамках исполнения плановых мероприятий**

(указывается наименование документа: программы, плана)

4.3 Ожидаемый результат (по состоянию доступности) после выполнения работ по адаптации **ДПВ**

Оценка результата исполнения программы, плана (по состоянию доступности)

4.4. Для принятия решения **требуется**, не требуется (нужное подчеркнуть):

4.4.1. согласование на Комиссии **Согласование с общественной организацией инвалидов**

(наименование Комиссии по координации деятельности в сфере обеспечения доступной среды жизнедеятельности для инвалидов и других МГН)

4.4.2. согласование работ с надзорными органами (в сфере проектирования и строительства, архитектуры, охраны памятников, другое – указать)

4.4.3. техническая экспертиза; разработка проектно-сметной документации;

4.4.4. согласование с вышестоящей организацией (собственником объекта);

#### 4.4.5 Согласование с общественной организацией инвалидов

Имеется заключение уполномоченной организации о состоянии доступности объекта (наименование документа и выдавшей его организации, дата), прилагается

### 5. Особые отметки

#### ПРИЛОЖЕНИЯ:

Результаты обследования:

- |  |                |
|--|----------------|
| 1. Территории, прилегающей к объекту       | на <u>3</u> л. |
| 2. Входа (входов) в здание                 | на <u>2</u> л. |
| 3. Путей движения в здании                 | на <u>5</u> л. |
| 4. Зоны целевого назначения объекта        | на <u>4</u> л. |
| 5. Санитарно-гигиенических помещений       | на <u>3</u> л. |
| 6. Системы информации (и связи) на объекте | на <u>3</u> л. |

Результаты фотофиксации на объекте на 9 л.

Поэтажные планы, паспорт БТИ на 2 л.


Руководитель  
рабочей группы директор МКОУ, Телкова А.В.  
(Должность, Ф.И.О.)

  
(Подпись)

Члены рабочей группы:  
заведующая хозяйством Ионова И.Г.  
(Должность, Ф.И.О.)


  
(Подпись)

Председатель первичной организации Вековищева С.Н.  
(Должность, Ф.И.О.)

  
(Подпись)

Председатель Тепло-Огаревской районной организации Тульской региональной  
организации «Всероссийское общество инвалидов» (по согласованию) Никулин В.М.

(Должность, Ф.И.О.)

  
(Подпись)

Управленческое решение согласовано 25.02.2022  
(протокол № 1)  
Комиссией (название) по паспортизации ОСИ МКОУ «Садоводческая начальная  
общеобразовательная школа»

I. Результаты обследования:

1. Территории, прилегающей к зданию (участка)

Муниципальное казенное общеобразовательное учреждение

«Садоводческая начальная общеобразовательная школа»

Тульская область, Тепло-Огаревский район,

п. Мичуринский, д. 13

*(наименование объекта, адрес)*

№ п/п	Наименование функционально-планировочного элемента	Наличие элемента			Выявленные нарушения и замечания		Работы по адаптации объектов	
		есть/ нет	№ на плане	№ фото	Содержание	Значимо для инвалида (категория)	Содержание	Виды работ
1.1	Вход (входы) на территорию	есть	1	17, 18	Отсутствуют таблички с информацией об объекте (уличный стенд)	К,О,С	Рекомендуется оборудовать вход на территорию тактильной информацией об объекте на высоте 1,5-4 м.	Текущий ремонт
			1	15, 19	Калитка по периметру не выделена контрастной маркировкой	С, К, О	Рекомендуется калитку по периметру выделить контрастной маркировкой полос желтого цвета	Текущий ремонт
1.2	Путь (пути) движения на территории	есть	1	1,2	На путях движения к объекту отсутствуют информирующие указатели	С, К, Г, О, У	Рекомендуется предусмотреть визуальные средства информации (тексты, знаки, символы, световые сигналы, имеющие	Текущий ремонт

						характеристики распознаваемости) направления движения к входу на объект. На каждом пересечении путей на высоте 1,5-2,5 м. установить направления.		
			1	1,2	Отсутствуют тактильные указатели направления к входу на объект	С	Рекомендуется обустроить пути движения направляющим и тактильно-контрастными указателями размером 0,5 x 0,5 м. или установить контрастно выделенный бордюр	Текущий ремонт
			1	15, 17	Ширина проема 1 калитки 0,75	С, К, О	Расширить ширину проема	Капитальный ремонт
1.3	Лестница (наружная)	есть	2	3		С,У,О		Текущий ремонт
1.4	Пандус (наружный)	есть	2	4		С,К,Г, О, у		Не нуждается
1.5	Автостоянка и парковка	нет						
ОБЩИЕ требования к зоне								

II. Заключение по зоне:

Наименование структурно-функциональной зоны	Состояние доступности <*> (к пункту 3.4 Акта обследования ОСИ)	Приложение		Рекомендации по адаптации (вид работы) <***> к пункту 4.1 Акта обследования ОСИ
		на плане	№ фото	
Территория, прилегающая к зданию (участок)	ДП-И (Г,У, О, К)	1	1,2,15, 17, 18, 19	Текущий ремонт

<\*> Указывается: ДП-В - доступно полностью всем; ДП-И (К, О, С, Г, У) - доступно полностью избирательно (указать категории инвалидов С, К, оов); ДЧ-В - доступно частично всем; ДЧ-И (К, О, С, Г, У) - доступно частично избирательно (указать категории инвалидов); ДУ - доступно условно, ВНД - недоступно.

<\*\*\*> Указывается один из вариантов: не нуждается; ремонт (текущий, капитальный); индивидуальное решение с ТСР; технические решения невозможны - организация альтернативной формы обслуживания.

Комментарий к заключению: **предусмотреть оказание ситуационной помощи на территории объекта**

Приложение 2  
к Акту обследования ОСИ  
к паспорту доступности ОСИ №1  
от « 25 » февраля 2022г.

I. Результаты обследования:

2. Входа (входов) в здание

МКОУ Садоводческая НОШ

Тульская область, Тепло-Огаревский район,

п. Мичуринский, д. 13

*наименование объекта, адрес)*

№ п/п	Наименование функционально-планировочного элемента	Наличие элемента			Выявленные нарушения и замечания		Работы по адаптации объектов	
		есть/ нет	№ на плане	№ фото	Содержание	Значимо для инвалида (категория)	Содержание	Виды работ
2.1	Лестница (наружная)	Есть	2	3				
2.2	Пандус (наружный)	Есть	2	4				
2.3	Входная площадка (перед дверью)	есть	2	3				Текущий ремонт
			2	3	Отсутствуют напольные тактильные указатели перед входной дверью	С	Установить тактильную плитку перед входной дверью	Текущий ремонт
2.4	Дверь (входная)	есть	2	3,4	Отсутствуют световые маяки (габариты дверей)	К,О,С, У	Рекомендуется обозначить габариты проема световыми маяками на высоте 1,5-2,5 м. от пола	Текущий ремонт
			2	3	Отсутствуют знаки доступности здания	С, К, О, У	Установить знаки доступности здания	Текущий ремонт
2.5	Тамбур	нет						



ОБЩИЕ требования к зоне	Привести в соответствие с СП 59.13330.2016
-------------------------	--

II. Заключение по зоне:

Наименование структурно-функциональной зоны	Состояние доступности <*> (к пункту 3.4 Акта обследования ОСИ)	Приложение		Рекомендации по адаптации (вид работы) <***> к пункту 4.1 Акта обследования ОСИ
		на плане	N фото	
Вход в здание	ДЧ-И (Г,О,У)	2	3,4	Капитальный ремонт

<\*> Указывается: ДП-В - доступно полностью всем; ДП-И (К, О, С, Г, У) - доступно полностью избирательно (указать категории инвалидов); ДЧ-В - доступно частично всем; ДЧ-И (К, О, С, Г, У) - доступно частично избирательно (указать категории инвалидов); ДУ - доступно условно, ВНД - недоступно.

<\*\*\*> Указывается один из вариантов: не нуждается; ремонт (текущий, капитальный); индивидуальное решение с ТСП; технические решения невозможны - организация альтернативной формы обслуживания.

Комментарий к заключению: **Предусмотреть оказание ситуационной помощи при входе на объект**

I. Результаты обследования:  
3. Пути (путей) движения внутри здания  
(в т.ч. путей эвакуации)

МКОУ Садоводческая НОШ

Тульская область, Тепло-Огаревский район,

п. Мичуринский, д. 13

*(наименование объекта, адрес)*

№ п/п	Наименование функционально-планировочного элемента	Наличие элемента			Выявленные нарушения и замечания		Работы по адаптации объектов	
		есть/ нет	№ на плане	№ фото	Содержание	Значимо для инвалида (категория)	Содержание	Виды работ
3.1	Коридор (вестибюль, зона ожидания, галерея, балкон)	Есть нет	5	6, 20	Отсутствуют указатели направления движения для инвалидов	К,О,С,Г, У	Предусмотреть указатели направления движения для инвалидов и МГН. Вдоль путей движения на высоте 0,9 м. оборудовать пристенные поручни	Текущий ремонт
			5	12	Отсутствует тактильная мнемосхема при входе с навигацией внутри объекта	С,К,О,Г, У	Справа, при входе на объект, на расстоянии 2-4м. и на высоте 1,1м. установить тактильную мнемосхему с навигацией внутри объекта	Текущий ремонт
			5	20, 21, 22, 23.	На путях движения по коридорам перед дверными проемами отсутствуют тактильно-	С	Оборудовать пути движения по коридорам перед проемами тактильно-контрастными	Текущий ремонт

					контрастные предупреждающие указатели		предупреждающими указателями либо выделить контрастным цветом	
			5	21, 22,	Вдоль путей движения не выделены выступающие части стен	К,О,С,У	Рекомендуется установить тактильные предупреждающие указатели на расстоянии 0,3м. до препятствия или установить колесо отбойники высотой 0,05м	Текущий ремонт
3.2	Лестница (внутри здания)	нет						
3.3	Пандус (внутри здания)	нет						
3.4	Лифт пассажирский (или подъемник)	нет						
3.5	Дверь	есть	5	5, 24, 13, 25, 26		К,О,С		
			5	19, 20	Ширина дверной створки от 0,6 до 0,8 м.	С,К,О	Рекомендуется установить двери с шириной не менее 0,9 м. в свету	Капитальный ремонт
			5	6	Дверные ручки на путях движения по коридорам не имеют контрастную с окружающей средой окраску	С,У	Рекомендуется нанести контрастную окраску на дверные ручки, отличную от дверей.	Текущий ремонт

			5	19, 20	В дверном проеме запасного выхода имеются перепады высот	С, У	Рекомендуется до капитального ремонта оборудовать перекатными пандусами, после капитального ремонта предусмотреть пороги менее 0,014м.	Текущий ремонт
			5	5, 24, 13, 25, 26	Дверь распашная с шириной рабочей створки 0,8м.	С,К,О	Рекомендуется предусмотреть ширину основной створки распашной двери 0,9 м. в свету. До капитального ремонта на время работы учреждения держать открытыми обе створки распашной двери.	Текущий ремонт
3.6	Пути эвакуации (в т.ч. зоны безопасности)	есть	5	6, 3	На путях эвакуации нет указателей направления движения для инвалидов, выполненных на светонакопительных информационных табличках	К,О,С,Г, У	Рекомендуется предусмотреть указатели направления на путях эвакуации, выполненных на светонакопительных информационных табличках. Двери, стены помещений зон безопасности, а также пути движения к зонам безопасности должны быть обозначены	Текущий ремонт

						эвакуационны м знаком Е21 по ГОСТ Р 12.4.026	
		5	19, 20	Дверные ручки не имеют контрастную от дверного полотна окраску.	К,О,С,Г, У	Рекомендуется нанести контрастную окраску на дверные полотна и ручки, отличную от окружающей среды.	Текущи й ремонт
		5	21	В дверном проеме запасного выхода имеются перепады высот	К,О,С,Г, У	Рекомендуется до капитального ремонта оборудовать перекатными пандусами, после капитального ремонта предусмотреть пороги менее 0,014м.	Текущи й ремонт
		5	5,1 8	На путях эвакуации отсутствуют звуковые оповещатели, указывающие направление движения	Г,У	Рекомендуется предусмотреть на путях эвакуации установку звуковых оповещателей ,указывающи х направление движения в случае экстремальны х ситуаций	Текущи й ремонт
ОБЩИЕ требования к зоне	Привести в соответствие с СП 59.133330.2016						

## II Заключение по зоне:

Наименование структурно- функциональной зоны	Состояние доступности* (к пункту 3.4 Акта обследования ОСИ)	Приложение		Рекомендации по адаптации (вид работы)** к пункту 4.1 Акта обследования ОСИ
		№ на плане	№ фото	
Путь (пути) движения внутри здания (в т.ч.	ДЧ-И (О,Г,У)	5	5,6	Капитальный ремонт

пути эвакуации)				
-----------------	--	--	--	--

\* указывается: ДП-В - доступно полностью всем; ДП-И (К, О, С, Г, У) – доступно полностью избирательно (указать категории инвалидов); ДЧ-В - доступно частично всем; ДЧ-И (К, О, С, Г, У) – доступно частично избирательно (указать категории инвалидов); ДУ - доступно условно, ВНД - недоступно

\*\* указывается один из вариантов: не нуждается; ремонт (текущий, капитальный); индивидуальное решение с ТСП; технические решения невозможны – организация альтернативной формы обслуживания

**Комментарий к заключению:**

(К, О, С, Г, У) – доступно частично избирательно (указать категории инвалидов); ДУ - доступно

Приложение 4(1)  
к Акту обследования ОСИ  
к паспорту доступности ОСИ №1  
от « 25 » февраля 2022г.

I. Результаты обследования:

4. Зоны целевого назначения здания  
(целевого посещения объекта)

Вариант 1 – зона обслуживания инвалидов  
МКОУ Садоводческая НОШ

Тульская область, Тепло-Огаревский район,

п. Мичуринский, д. 13  
(наименование объекта, адрес)

№ п/п	Наименование функционально-планировочного элемента	Наличие элемента			Выявленные нарушения и замечания		Работы по адаптации объектов	
		есть/ нет	№ на плане	№ фото	Содержание	Значимо для инвалида (категория)	Содержание	Виды работ
4.1	Кабинетная форма обслуживания	есть	3	27, 28	Отсутствуют тактильных табличек с названием и номером кабинета,	С,Г,К,О,У	Рекомендуется установить тактильные таблички с названием и номером кабинетов,	Текущий ремонт
					выполненных рельефно-графическим и рельефно-точечным методом, продублированных шрифтом Брайля		выполненных рельефно-графическим и рельефно-точечным методом. Разместить их рядом с дверью со стороны дверной ручки на высоте от 1,4 до 1,6 м.	
			3	22, 23	Кабинеты не оборудованы для лиц с дефектами слуха и зрения специальными персональными приборами усиления	Г,С	Рекомендуется установить индивидуальные петли в местах обслуживания инвалидов по слуху. Для слабовидящих оборудовать помещения видеоувеличив	Текущий ремонт

					звука и видеоувеличителями.		ателями.	
			3	19, 20	Ширина входных дверей 0,8м.	К,О	Рекомендуется расширить дверные проемы и установить двери шириной не менее 0,9 м. в свету	Капитальный ремонт
			3	27, 28	Отсутствуют перед входом в кабинеты тактильные предупреждающие указатели или контрастно окрашенная поверхность.	С,Г,К,О,У	Рекомендуется установить перед входом тактильные предупреждающие указатели на расстоянии 0,9 м от препятствия размером 0,3м х 0,3м, предусмотреть контрастно окрашенную поверхность, предусмотреть использование световых маячков (ГОСТ Р 12.4.026)	Текущий ремонт
			3	7, 8, 29	Отсутствуют разворотные площадки и проходы между столами не менее 0,9м	К,О	Рекомендуется предусмотреть ширину прохода между рядами столов для учащихся в креслах-колясках о на опорах не менее 0,9м; между рядами столов и стеной с оконными проемами – не менее 0,5м; между рядами столов и стенами без оконных проемов – не менее 1,0 м. п.6.2.2. п.8.1.5 СП	Текущий ремонт



						59.13330.2016		
			3	27, 28,	Отсутствуют тактильные таблички	С,Г,К,О,У	Рекомендуется установить тактильные пиктограммы «ВХОД в помещение», «ВЫХОД из помещения» на высоте от 1,2 до 1,6 м размером 150x150 мм с наружной и внутренней стороны двери п.10.2.1 СП 136.13330.2012, п.6.5.2, 6.5.9 СП 59.13330.2016, ГОСТ Р 52131-2003	Текущий ремонт
			3	7,8	Не предусмотрено место для сурдопереводчика	Г	Рекомендуется предусмотреть место для сурдопереводчика с локальным освещением либо установить удаленный способ перевода жестового языка через «СКАЙП»	Текущий ремонт
			3	5, 23, 25, 26	Присутствуют пороги высотой более 0,014	К,О,С	Рекомендуется до капитального ремонта на пороге дверных проемов использовать перекатные либо рулонные пандусы. После кап.ремонта предусмотреть высоту порога в дверных проемах не более 0,014м.	Текущий ремонт

4.2	Зальная форма обслуживания Раздевалка	Нет					
4.3	Прилавочная форма обслуживания	Нет					
4.4	Форма обслуживания с перемещением по маршруту	Нет					
4.5	Кабина индивидуального обслуживания	Нет					
	ОБЩИЕ требования к зоне	Привести в соответствие с СП 59.13330.2016					

### II Заключение по зоне:

Наименование структурно-функциональной зоны	Состояние доступности* (к пункту 3.4 Акта обследования ОСИ)	Приложение		Рекомендации по адаптации (вид работы)** к пункту 4.1 Акта обследования ОСИ
		№ на плане	№ фото	
Зона целевого назначения (целевого посещения объекта)	ДП-И (У,О,Г)	3	5, 7,8,19, 20,22, 23, 25, 26,27,28	Текущий ремонт

\* указывается: ДП-В - доступно полностью всем; ДП-И (К, О, С, Г, У) – доступно полностью избирательно (указать категории инвалидов); ДЧ-В - доступно частично всем; ДЧ-И (К, О, С, Г, У) – доступно частично избирательно (указать категории инвалидов); ДУ - доступно условно, ВНД - недоступно

\*\*указывается один из вариантов: не нуждается; ремонт (текущий, капитальный); индивидуальное решение с ТСР; технические решения невозможны – организация альтернативной формы обслуживания

#### **Комментарий к заключению:**

\*\*указывается один из вариантов: не нуждается; ремонт (текущий, капитальный); индивидуальное решение с ТСР; технические решения невозможны – организация альтернативной формы обслуживания

I. Результаты обследования:  
5. Санитарно-гигиенических помещений  
МКОУ Садоводческая НОШ

Тульская область, Тепло-Огаревский район,

п. Мичуринский, д. 13  
(наименование объекта, адрес)

№ п/п	Наименование функционального элемента	Наличие элемента			Выявленные нарушения и замечания		Работы по адаптации объектов	
		есть/ нет	№ на плане	№ фото	Содержание	Значимо для инвалида (категория)	Содержание	Виды работ
5.1	Туалетная комната	есть	4	10, 11	Не оборудованы доступные санитарно-гигиенические кабины для инвалидов и МГН	К,О,С, Г	Рекомендуется оборудовать доступные санитарно-гигиенические кабины для инвалидов и МГН на всех этажах не менее 1,65х2,2м с разворотной площадкой и местом хранения коляски (доля доступных для инвалидов кабин должна составлять 5%, но не менее одной кабины)	Капитальный ремонт
			4	10, 11	Отсутствуют поручни	К,О,С	Рекомендуется установить опорные поручни. Возле унитаза со стороны подъезда коляски – откидной поручень. С другой стороны – опорный поручень на высоте 0,8м от уровня пола.	Текущий ремонт

			4	9	Раковины не оборудованы поручнем. Не установлены краны нажимного действия	О,К	Рекомендуется установить поручни опоры инвалидов при пользовании умывальниками на высоте 0,75-0,8м (на одном уровне с краем раковины); предусмотреть краны сенсорного, либо нажимного действия.	Текущий ремонт
			4	9, 10, 11	Отсутствуют держатели для костылей, тростей, одежду	К,О,С	Рекомендуется установить крючки для тростей на высоте 0,9-1м. Крючок для одежды установить на высоте 1,2м.	Текущий ремонт
			4	25, 26	Ширина дверных проемов в санузлах 0,8м.	С,К,О	Рекомендуется расширить дверные проемы и установить двери шириной не менее 0,9м в свету	Капитальный ремонт
			4	25, 26	У дверей санитарно-бытовых помещений не установлены знаки доступности, дублирование рельефными знаками, мнемосхемы	С,К,О, Г	Рекомендуется установить таблички с названием помещений на высоте 1,2-1,6м, выполненные рельефно-графическим и рельефно-точечным способом, со стороны дверной ручки на расстоянии 0,1-0,5м от дверного проема. Установить мнемосхему доступного санузла на высоте 1,2м от пола	Текущий ремонт

			4	25, 26	Санитарно-гигиенические кабины не оборудованы системой тревожной сигнализации (кнопкой вызова персонала со шнурком) с выводом на пульт администрации (охраны)	К,О,С, Г	Рекомендуется установить кнопку вызова персонала со шнурком на высоте 0,6-0,8м; над входом установить световой мигающий или звуковой оповещатель, срабатывающий при нажатии тревожной кнопки или извещатель на посту дежурного персонала	Текущий ремонт
5.2	Душевая/ванная комната	нет					Установка	Капитальный ремонт
5.3	Бытовая комната (кухня)	нет					Установка	Капитальный ремонт
	ОБЩИЕ требования к зоне	Привести в соответствие с СП 59.13330.2016						

## II Заключение по зоне:

Наименование структурно-функциональной зоны	Состояние доступности* (к пункту 3.4 Акта обследования ОСИ)	Приложение		Рекомендации по адаптации (вид работы)** к пункту 4.1 Акта обследования ОСИ
		№ на плане	№ фото	
Санитарно-гигиеническое помещение	ДЧ-И	4	9,10,11	Капитальный ремонт

\* указывается: ДП-В - доступно полностью всем; ДП-И (К, О, С, Г, У) – доступно полностью избирательно (указать категории инвалидов); ДЧ-В - доступно частично всем; ДЧ-И (К, О, С, Г, У) – доступно частично избирательно (указать категории инвалидов); ДУ - доступно условно, ВНД - недоступно

\*\*указывается один из вариантов: не нуждается; ремонт (текущий, капитальный); индивидуальное решение с ТСР; технические решения невозможны – организация альтернативной формы обслуживания

### Комментарий к заключению:

**В расчетном числе кабин общих туалетов доля доступных для инвалидов должна составлять 5%, но не менее одной в каждом блоке туалетов. Рекомендуется оборудовать универсальную кабину для инвалидов размерами 2,25м x 2,25**

I. Результаты обследования:

6. Системы информации на объекте  
МКОУ Садоводческая НОШ

Тульская область, Тепло-Огаревский район,

п. Мичуринский, д. 13  
(наименование объекта, адрес)

№ п/п	Наименование функционально-планировочного элемента	Наличие элемента			Выявленные нарушения и замечания		Работы по адаптации объектов	
		есть/ нет	№ на плане	№ фото	Содержание	Значимо для инвалида (категория)	Содержание	Виды работ
6.1	Визуальные средства	Есть	1. 2. 3. 4. 5	12	Средства информации и сигнализации не предусматривают в комплексе визуальную, звуковую и тактильную информацию с указанием направления движения и эвакуации	К,О,С,Г,У	Предусмотреть оборудование помещений визуальными средствами информации с указанием направления путей движения и эвакуации. Визуальная информация должна располагаться на контрастном фоне с размерами знаков, соответствующими расстоянию рассмотрения	Текущий ремонт
			1. 2. 3. 4. 5	5, 6	Отсутствуют светонакопительные тактильные информационные пиктограммы на путях движения	К,О,С,Г,У	Рекомендуется установить светонакопительные тактильные информационные указатели и пиктограммы на путях	Текущий ремонт

					инвалидов и МГН		движения инвалидов и МГН	
6.2	Акустические средства	Нет			Отсутствует акустическая система информации	С,Г	Рекомендуется установить в соответствии с нормативами систему информирующих средств, позволяющих ориентироваться на объекте. Установить индукционные петли в местах обслуживания инвалидов по слуху, для слабовидящих оборудовать помещения тифлотехническими приборами	Текущий ремонт
6.3	Тактильные средства	Нет		31	Системы средств информации на объекте не предусматривают тактильную систему информации	С	Рекомендуется установить информационный тактильный уличный стенд, тактильные пиктограммы; установить тактильную мнемосхему на входе в помещение; установить напольные тактильные предупреждающие и направляющие знаки.	Текущий ремонт
	ОБЩИЕ требования к зоне	Привести в соответствие с СП 59.13330.2016						

## II Заключение по зоне:

Наименование структурно-функциональной	Состояние доступности* (к пункту 3.4 Акта обследования ОСИ)	Приложение		Рекомендации по адаптации (вид работы)** к пункту 4.1 Акта
		№ на плане	№ фото	

зоны				обследования ОСИ
Системы информации на объекте	ВЧ-И (К,О,У)	1.2.3.4.5	5,6,31	Текущий ремонт

\* указывается: ДП-В - доступно полностью всем; ДП-И (К, О, С, Г, У) – доступно полностью избирательно (указать категории инвалидов); ДЧ-В - доступно частично всем; ДЧ-И (К, О, С, Г, У) – доступно частично избирательно (указать категории инвалидов); ДУ - доступно условно, ВНД - недоступно

\*\* указывается один из вариантов: не нуждается; ремонт (текущий, капитальный); индивидуальное решение с ТСР; технические решения невозможны – организация альтернативной формы обслуживания

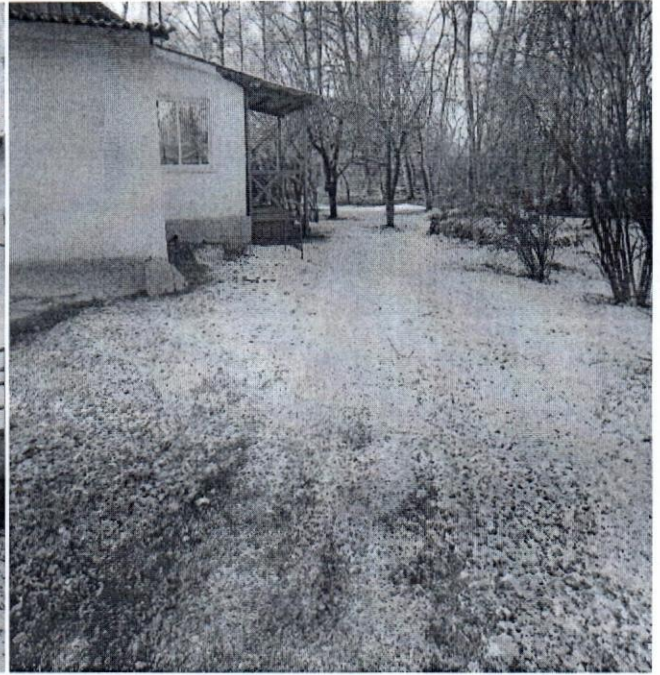
**Комментарий к заключению:**

**Система средств информационной поддержки и навигации должна быть обеспечена на всех путях движения, доступных для МГН, на часы работы учреждения.**





**1. Территория, прилегающая  
к зданию**



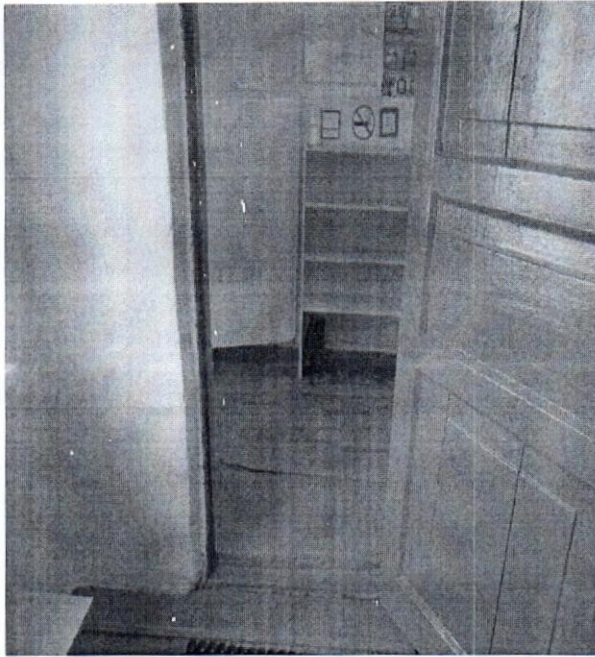
**2. Территория, прилегающая  
к зданию**



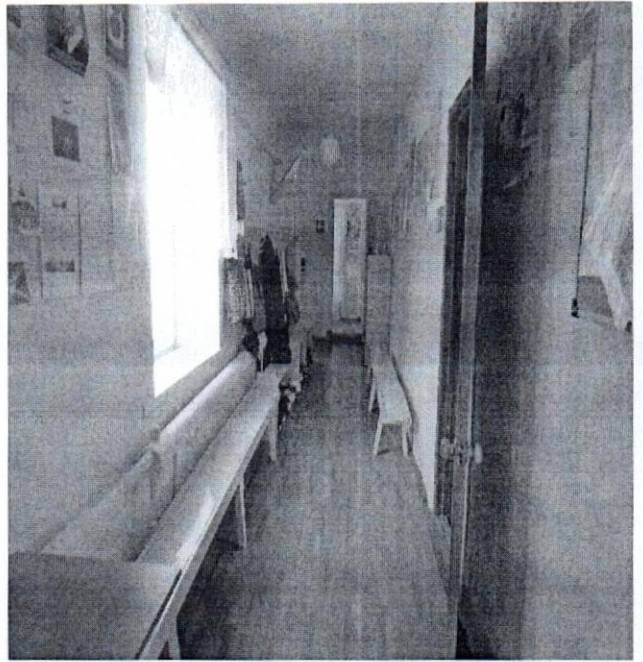
**3. Вход в здание**



**4. Вход в здание**



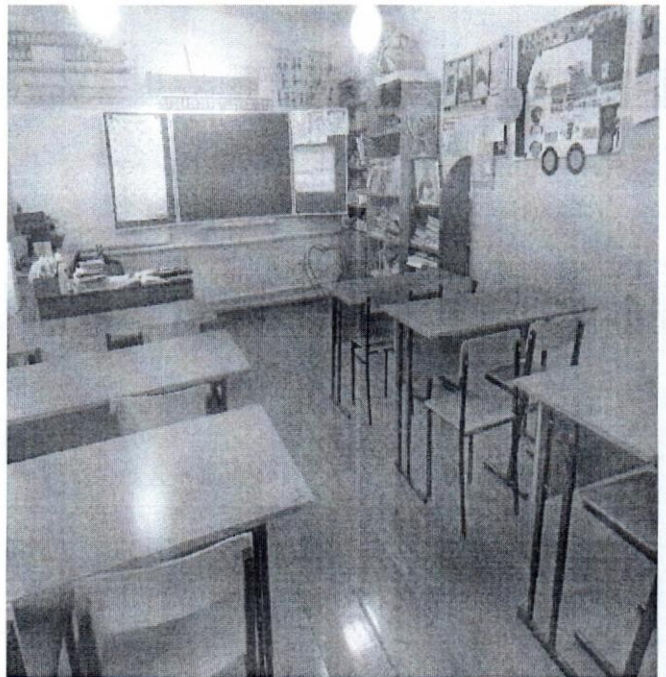
**5. Путь движения внутри здания**



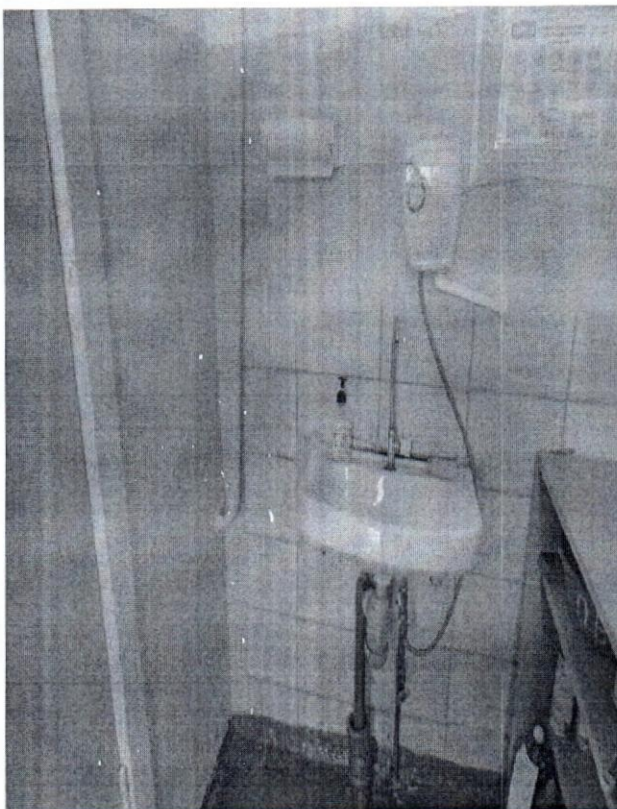
**6. Путь движения внутри здания**



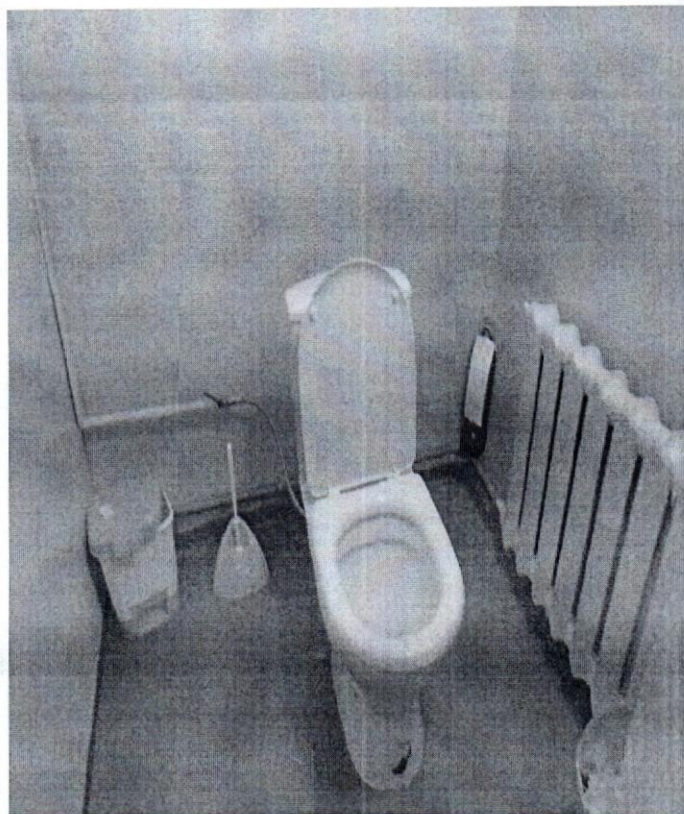
**7. Зона целевого назначения**



**8. Зона целевого назначения**



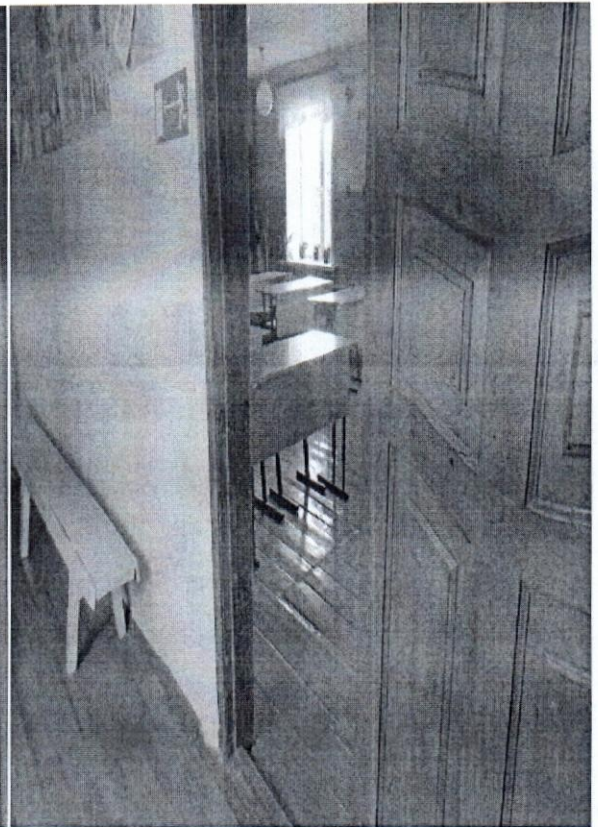
**9. Санитарно-гигиеническое  
помещение**



**10. Санитарно-гигиеническое  
помещение**

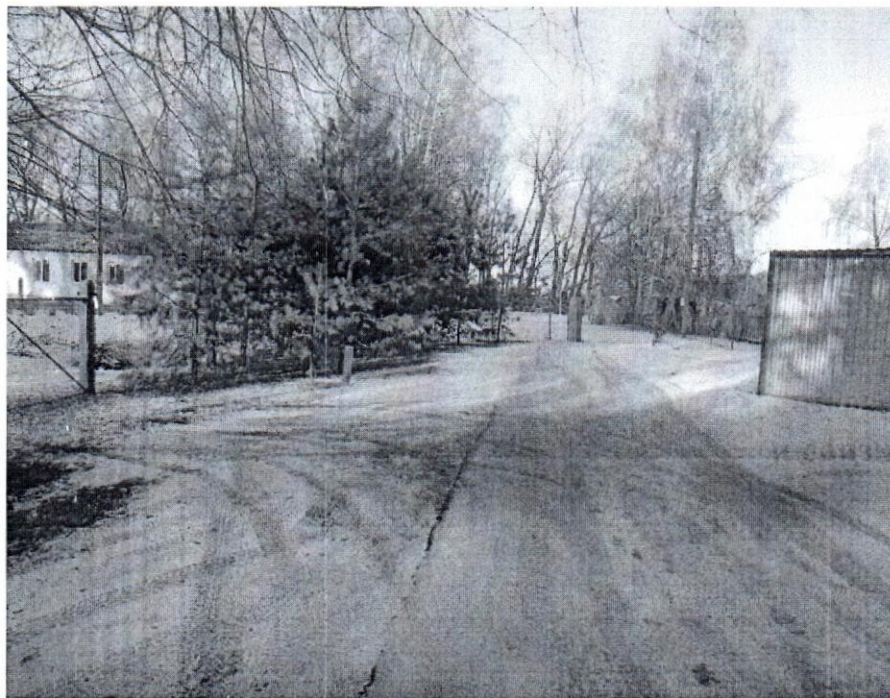


**11. Санитарно-гигиеническое  
помещение**

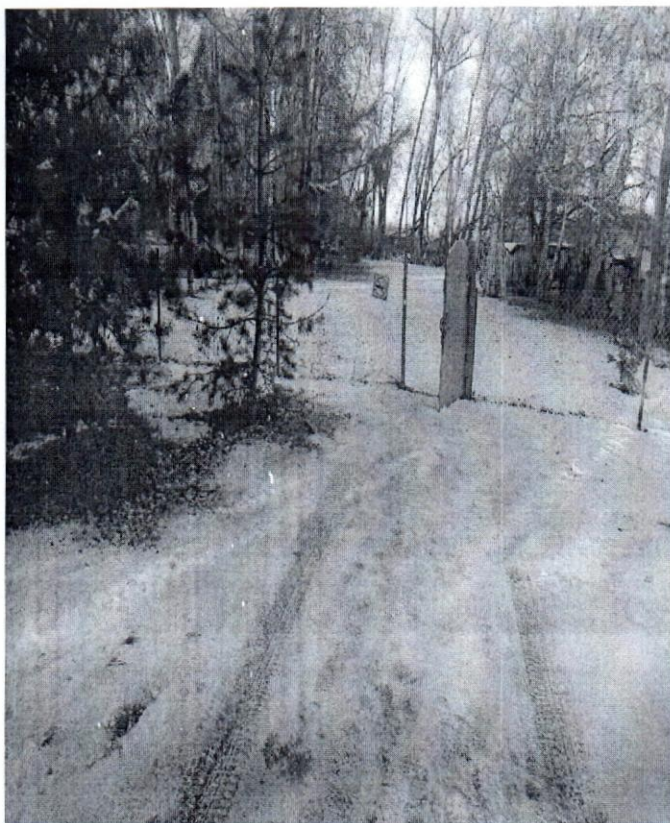


**12. Система информации  
и связи**

**13. Система информации  
и связи**



**14. Пути движения к объекту**



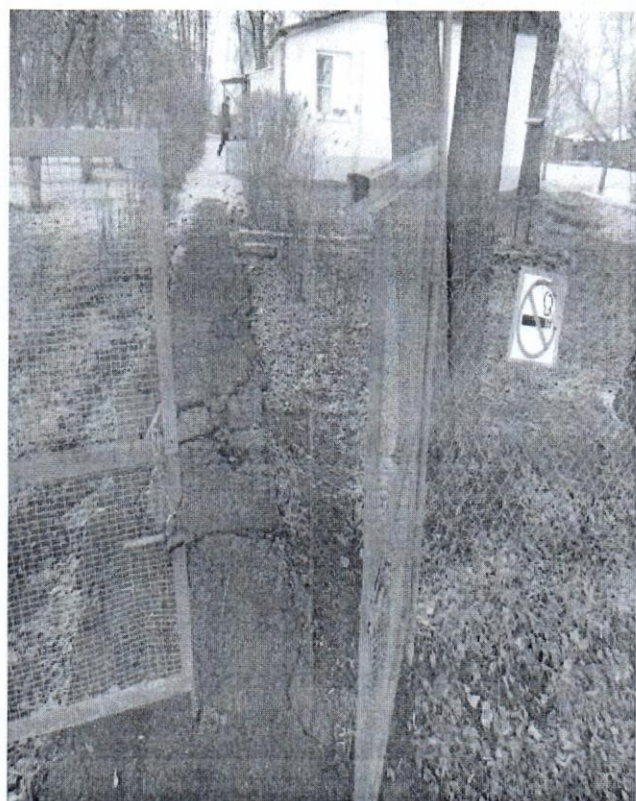
**15. Пути движения к объекту**



**16. Пути движения к объекту**



**17. Вход на территорию**



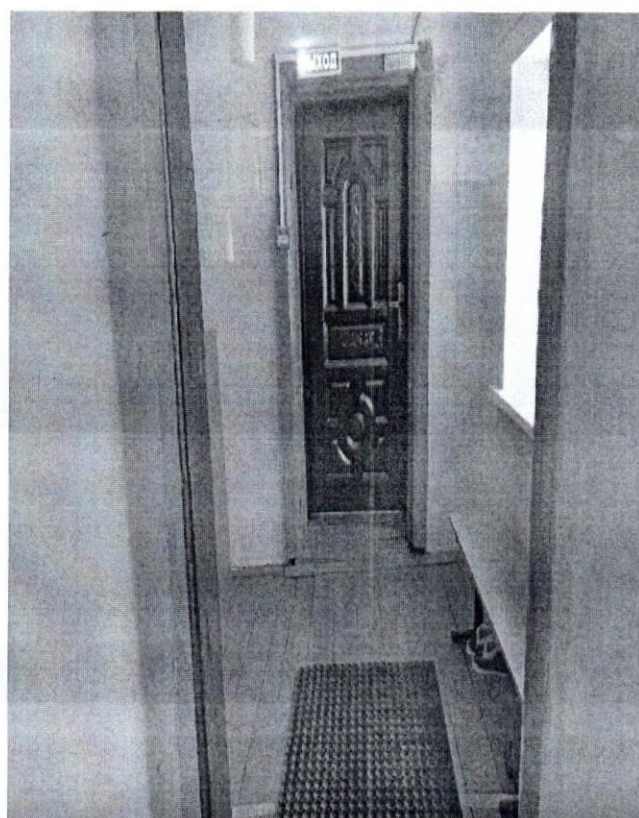
**18. Вход на территорию**



**19. Калитка**



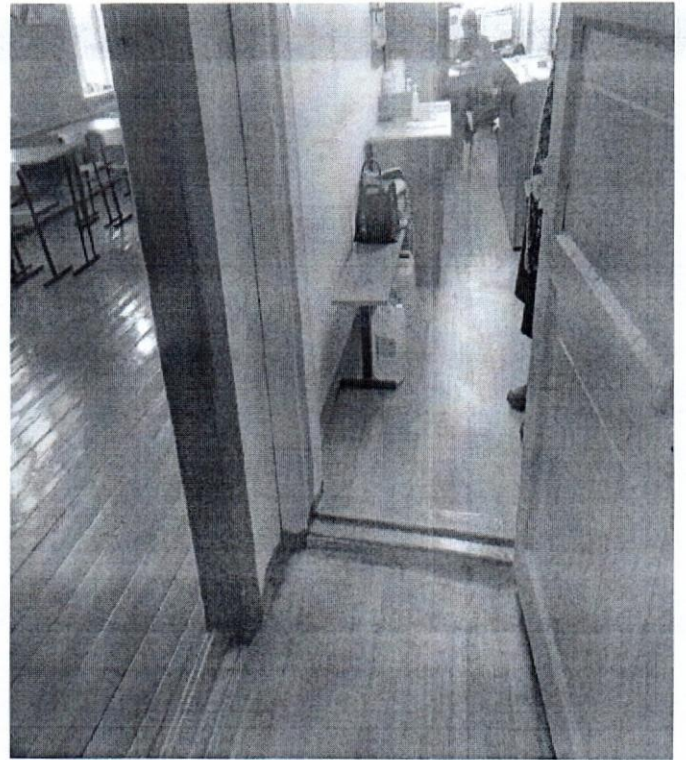
**20. Дверной проем**



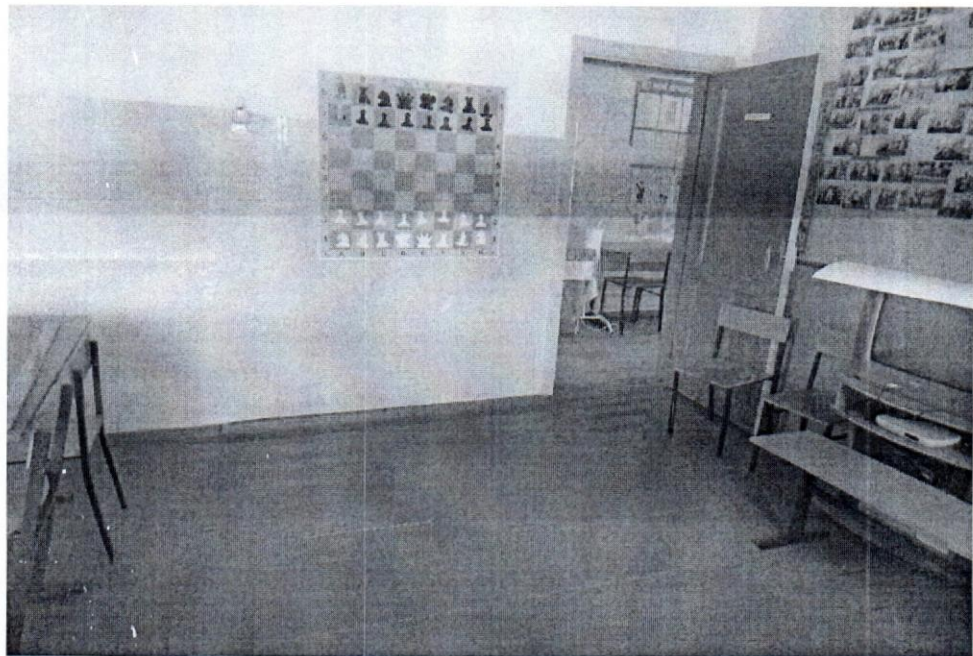
**21. Дверной проем**



22. Дверной проем



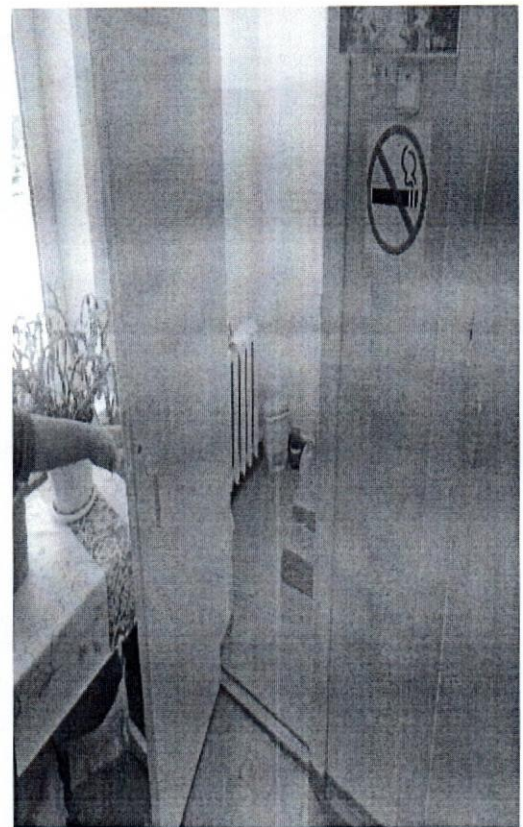
23. Дверной проем



24. Дверной проем



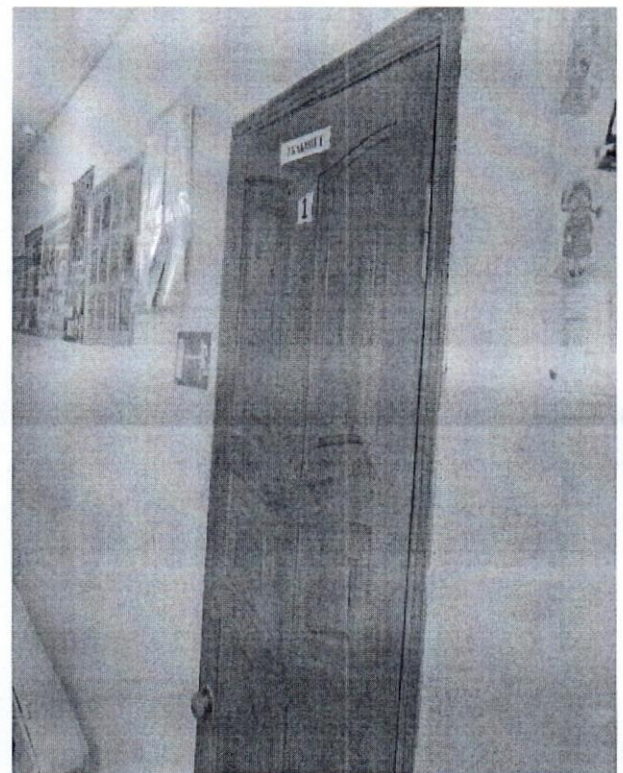
25. Дверной проем



26. Дверной проем

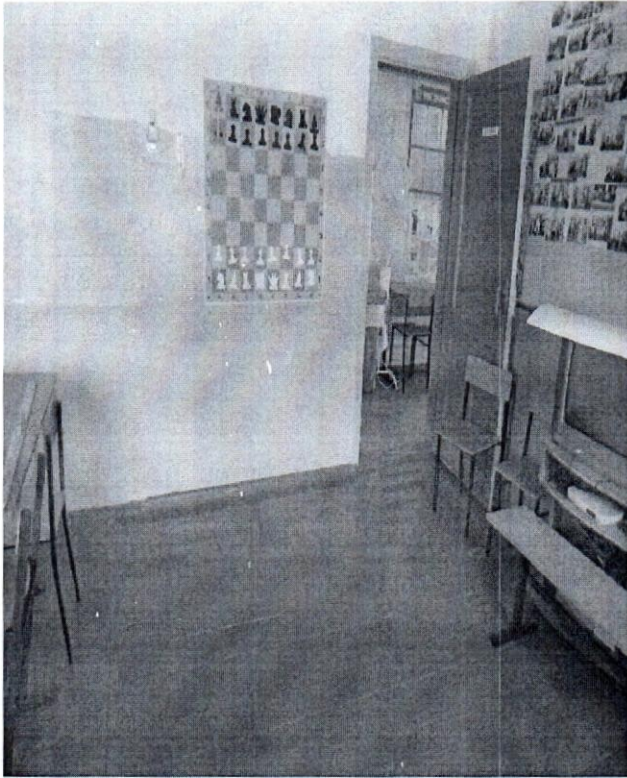


27. Вход в класс

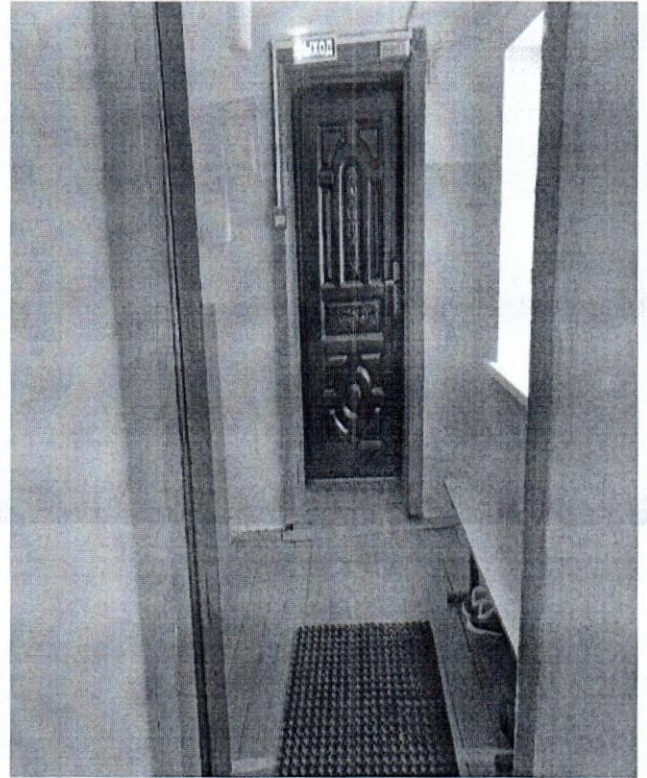


28. Вход в класс

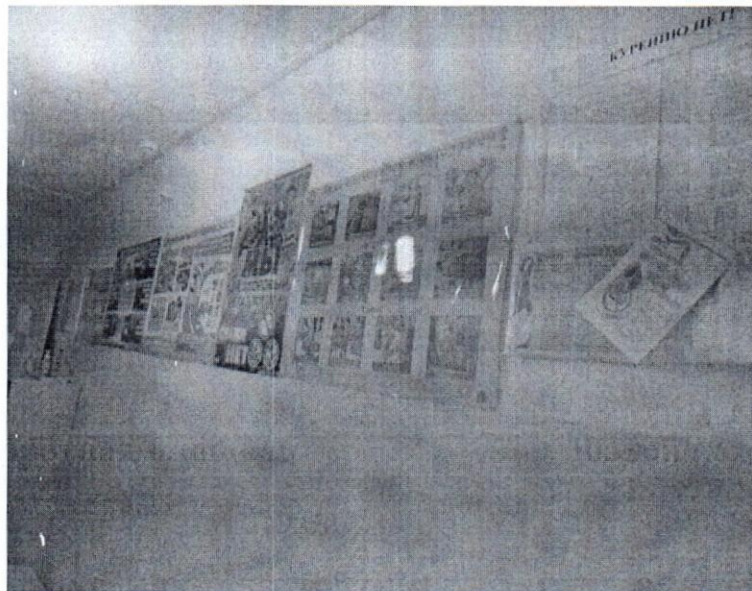




**29. Разворотная площадь**



**30. Зона ожидания**

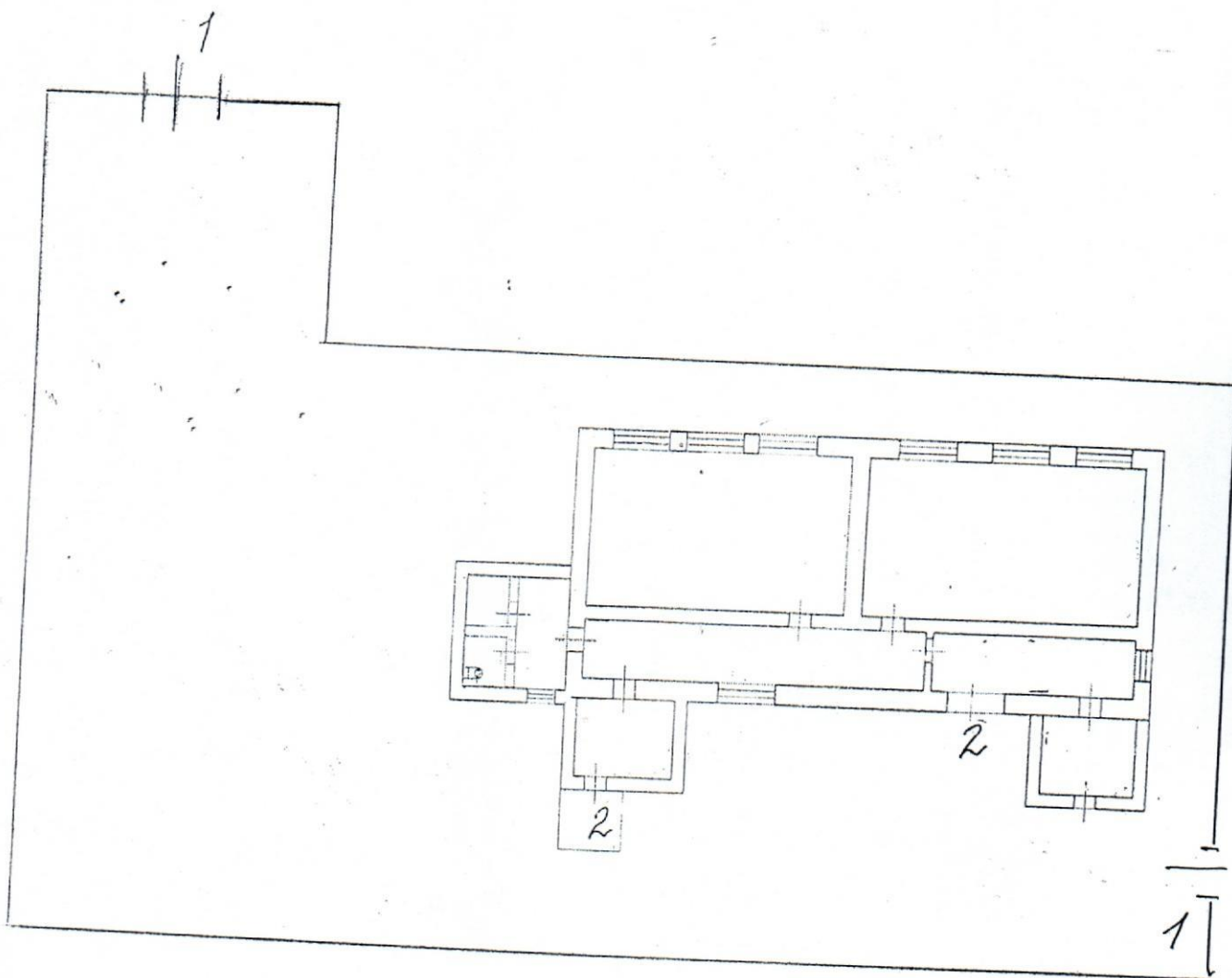


**31. Информационные стенды**

Приложение  
к паспорту доступности ОСИ №1  
от «25» февраля 2022 г.

**План территории.**

- 1 – Входы на территорию
- 2 – входы в здание
- 3 – зона целевого назначения здания (целевого посещения объекта)
- 4 – Санитарно-гигиенические помещения
- 5 - коридор



План здания

